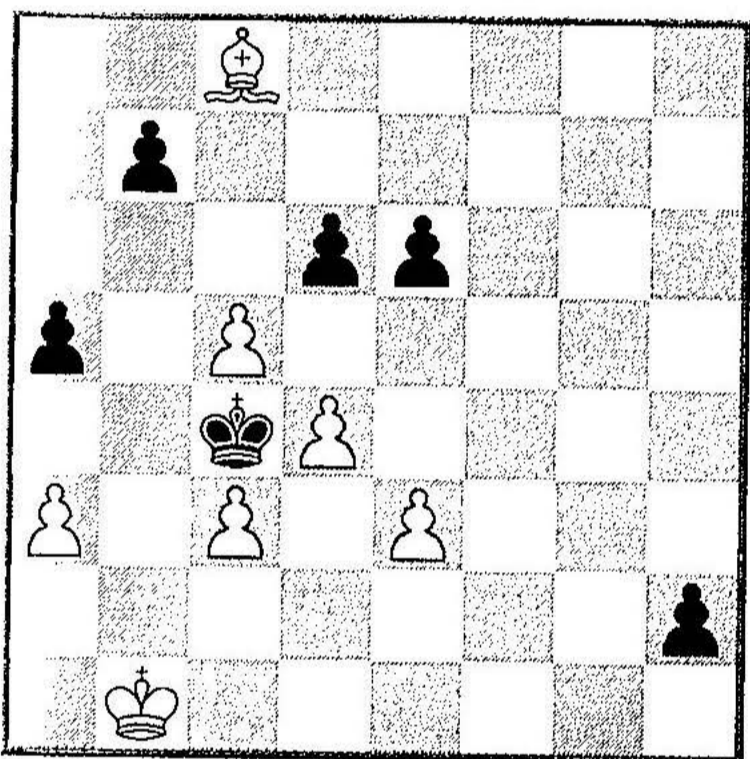


KALENDER: Sonja **Graf** \*1908–1965, dt. WGM · **Aljechin** gewinnt 1937 seinen WM-Titel von **Euwe** zurück · Arschak Bagrati **Petrosian** \*1953, arm. GM

Enrico **Paoli** (♣ †15. Dez.) war ein starker italienischer Schachspieler, Studien- und Problem-Komponist wie auch Internationaler Schiedsrichter. Im bürgerlichen Beruf versuchte sich Paoli als Schiffskapitän und Grundschullehrer. Daneben verfasste er zahlreiche Bücher. Hier finden Sie eine elegante Studie aus seiner Hexenküche. Paul **Heuäckers** Studie darf als Vorübung für das praktische Spiel verstanden werden. Zunächst holt er durch eine exakte Zugfolge die Bauern ab, dann geht es ans Theoretische. Bitte ein Endspielbuch zur Hand nehmen!

## Enrico Paoli

L'Italia Scacchistica 1947



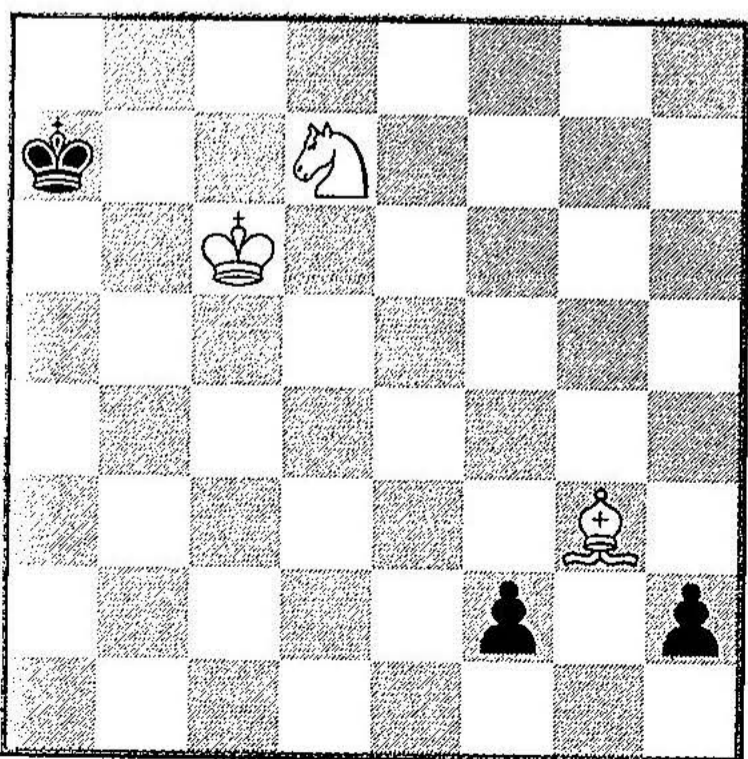
### ☐ Weiß zieht und gewinnt

Der erste Zug ist klar, denn der Bauer auf der h-Linie droht mit dem Einzug. Aber dann? ▼ **1.Lxb7 d5** Jetzt scheint alles vollkommen blockiert. **2.Kc2** mit Mattdrohung durch den Läufer. **2...Kb5** **3.c4+** Der schwarze König wird zurückgelockt. **4...Kxc4** **5.La6#**.

*Die Handschrift Paolis!*

## Paul Heuäcker

um 1930



### ☐ Weiß zieht und gewinnt

Diese Studie könnte in der Tat aus einer Partie entstanden sein. Die große Frage: Wie sind die beiden schwarzen Bauern zu stoppen? ▼ **1.Lb8+ Ka6** **1...Ka8** **2.Kc7** und **3.Sb6!!** **2.Sc5+ Ka5** **3.Lc7+! Kb4** und nun **4.Sd3+**. Die schwarzen Bauern werden fallen und Springer und Läufer in einem theoretischen, zugegeben langen, Endspiel gewinnen.

*Praktischer Nutzen!*