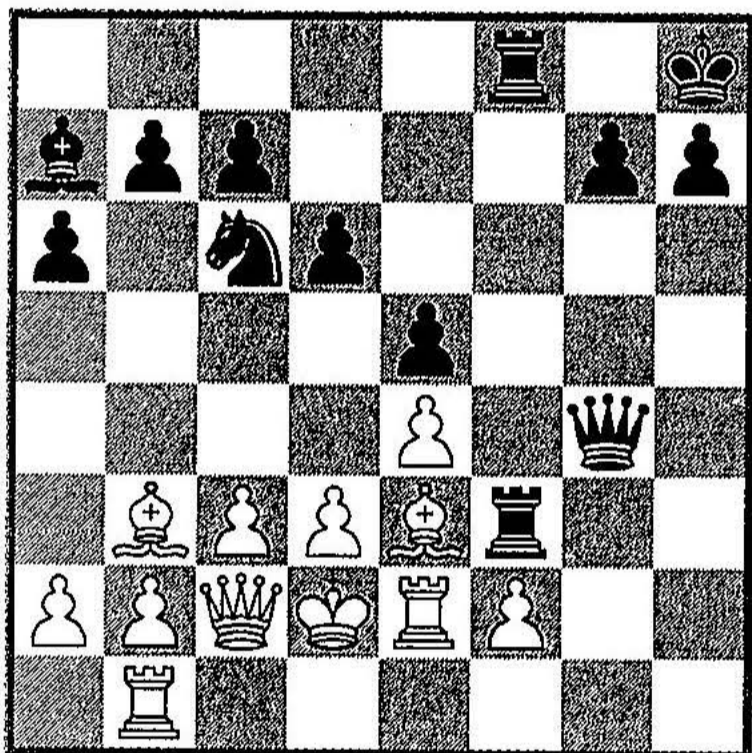


KALENDER: William Lombardy *1937, am. GM · Goran Dizdar *1958, kroat. GM

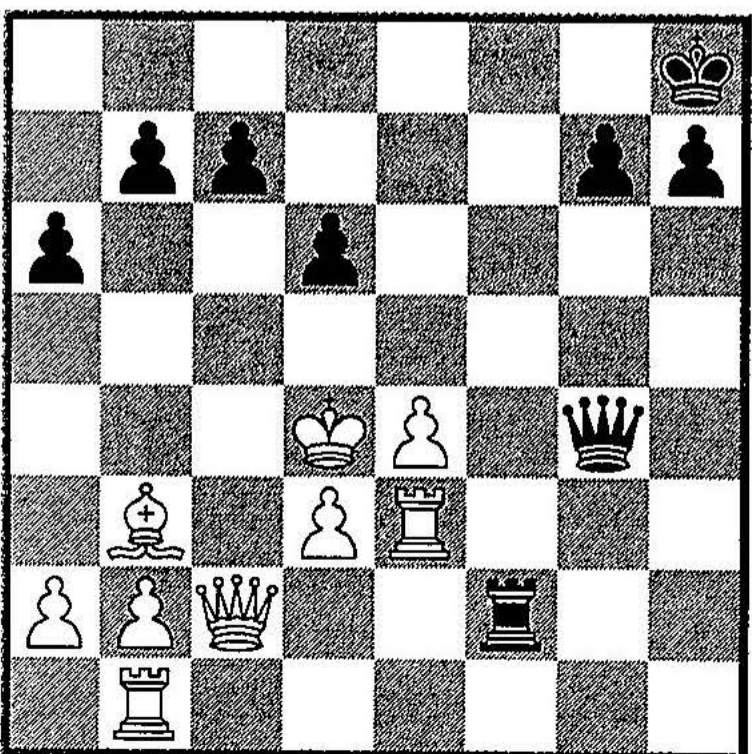
Shredder – Rybka WBEC 13 Premier Divison 2006

Vielleicht ist es noch zu früh, von künstlicher Intelligenz zu sprechen. Doch Partien, die heute von Spitzen-Schachcomputern auf den Bildschirm gezaubert werden, lassen bereits einen Blick in eine Maschinen-Zukunft zu. Hier die »Unsterbliche Computerpartie« der Giganten Shredder und Rybka.

1.e4 e5 2.Lc4 Sf6 3.d3 Sc6 4.Sf3 Lc5 5.0-0 d6 6.c3 0-0 7.Sbd2 a6 8.Te1 La7 9.Lb3 Sg4! 10.Te2 Kh8 11.h3 Sh6 12.g4? Sxg4! Damit wird der Königsflügel zerstört. **13.hxg4 Lxg4 14.Sh2 Dh4!** Der Angriff kommt ins Rollen. **15.Sxg4 Dxc4+ 16.Kf1 f5 17.Tb1 Tad8 18.Dc2 f4!** Einschnürung des Weißen, pardon: des Computers. **19.Ke1 f3 20.Sxf3** Ohne Materialrückgabe führt der Weg sofort in den Untergang. **20...Txf3 21.Le3 Tdf8 22.Kd2** Flucht um Haaresbreite, so scheint es. (Diagramm 1)



22...Txe3! 23.fxe3 23.Txe3 Txf2+ 23...Lxe3+! (nächstes Opfer) **24.Txe3 24...Kxe3 Df4# 24...Sd4!** Und nun das dritte Danaergeschenk. **25.cxd4 Tf2+ 26.Kc3 exd4+ 27.Kxd4** (Diagramm 2)



27...Dg5!! (Michael Ehn: »Die Wiederauferstehung Paul Morphys«) – Mattdrohungen statt Damenschmaus. **28.e5 28.Dxf2 Dc5#** oder **28.Dc4 De5#**. Das Ende kommt auch nach **28.Tf3 c5+ 29.Kc4 b5+ 30.Kc3 De5+ 31.d4 Dxd4#** oder **28.Dc3 c5+ 29.Kc4 b5#**. Ebenfalls verloren ist Weiß nach **28.Dxc7 De5+ 29.Kc4 d5+ 30.Kb4 Dxc7. 28...Txc2 29.Lxc2 c5+ 30.Kd5** Auf **30.Ke4 Dg4+ 31.Kd5 Dd4+** folgt ebenfalls Turmgewinn. **30...Dxe3 31.Kxd6 Dd4+ 32.Kc7 Dxe5+ 33.Kxb7 g5** und der Bauer ist nicht mehr ohne Opfer zu halten. Es folgte noch: **34.Lb3 g4 35.Kxa6 g3 36.Kb5 g2 37.Kc6 Dd4 28.Ld5 g1D 39.Txg1 Dxc1 40.a4 h5 41.Le4** und gleichzeitig Aufgabe der Partie: 0-1

Erinnerungen an die romantische Epoche werden wach!