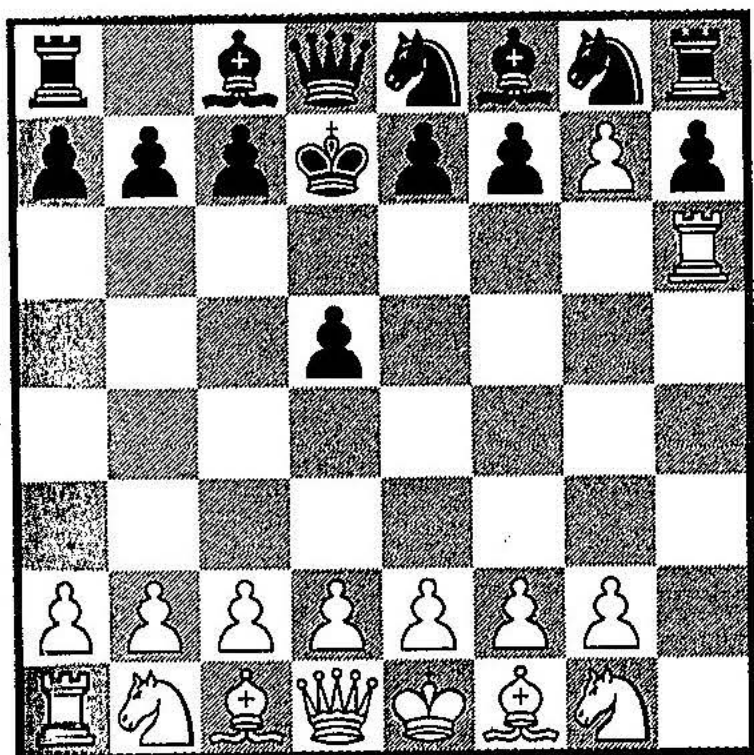


KALENDER: Peter **Schmidt** *1969, dt. IM

Rekonstruktionsaufgaben verlangen nach einem Denken in die Vergangenheit, für Schachspieler eine bisweilen ungewohnte Übung. Gefunden wurde dieses Juwel der Eröffnungs-Retroanalyse von Peter **Rössler**. 11 Halbzüge erlauben immerhin 2,1 Trilliarden unterschiedliche Partieverläufe, davon 3,6 Billionen mit einem Mattbild. Halten Sie inne und betrachten Sie diese Stellung nochmals unter diesem neuen Zahlenaspekt. Die **Retroanalyse** im unteren Diagramm steht exemplarisch für die Tiefe, die das königliche Spiel bietet.

Peter Rössler

1994



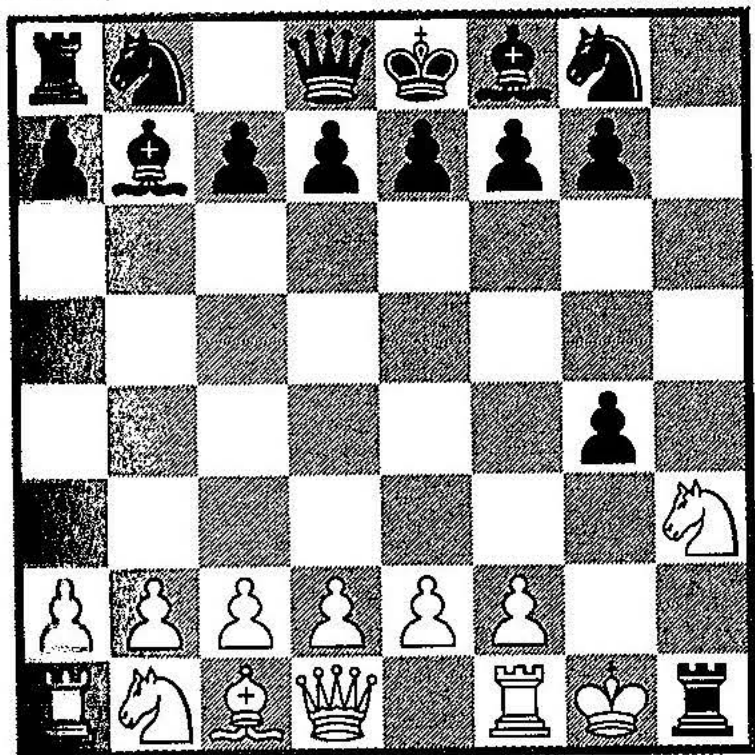
☐ **Matt in 1 durch 6.gxf8S# – Wie verlief die Partie?**

Die Zusatzfrage ist einzigartig in der Problemerkunst. Denn es handelt sich um die einzige 6-zügige Partie, die vollständig rekonstruierbar ist. ▼ **1.h4 d5 2.h5 Sd7 3.h6 Sdf6 4.hxg7 Kd7 5.Th6 Se8 6.gxf8S#.**

Weltrekord!

Retronalyse

François Labelle mit Computerunterstützung



☐ **Matt durch 5.Th1# – Wie verlief die Partie?**

Auch diese Partie ist vollständig rekonstruierbar. Und zwar folgendermaßen: ▼ **1.g4 h5 2.Lg2 hxg4 3.Lxb7 Txb2 4.Sh3 Lxb7 5.0-0 Th1#.**

Elegant und zweckmäßig!